



花田小学校 第1学年  
学年だよ  
平成31年4月8日 No. 1

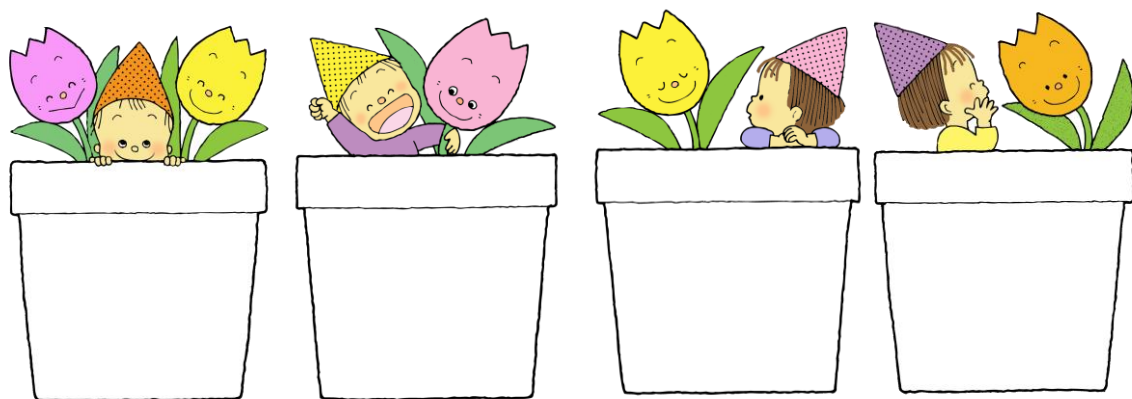
## にゅうがくおめでとう!

ご入学おめでとうございます。心からお祝い申し上げます。

あたたかな春の日差しの中、希望に満ちた元気いっぱいの新入生を迎え、学校全体が活気にあふれています。

いよいよ小学校生活がスタートいたしました。希望に満ちた1年生の顔は春の光のようにきらきら輝いています。新入生の皆さんが1年間の学校生活でぐんぐん力をつけ、たくましく成長されることを願っております。

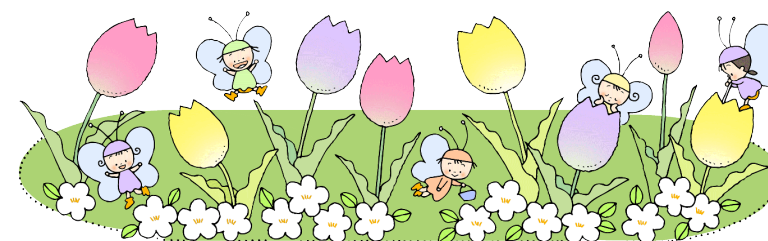
花田小の職員一同がご入学の日の喜びと感動を大切に、日々努力してまいりたいと思っておりますので、保護者の皆様のご協力をお願い致します。



112名の1年生を迎えました。一人一人の児童が一日も早く学校生活に慣れ、楽しく充実した毎日を送ることができますよう、担任一同、力を合わせて指導にあたります。どうぞよろしくお願いいたします。

## 4月の行事予定

月	火	水	木	金
8 入学式	9 3時間授業 通学班編成 一斉下校	10 3時間授業 視力検査 (~12日)	11 給食開始 発育測定	12 ミュージックタイム
15 ばっちりタイム 5時間授業 学習参観 懇談会	16 おはようタイム	17 読書タイム (読み聞かせ) 1年生をむかえる会	18 内科検診 5時間授業 (14:40下校)	19 ミュージックタイム 4時間授業 聴力検査 給食なし (離任式のため)
22 ばっちりタイム	23 おはようタイム	24 特別日課4時間 授業 給食あり	25 特別日課5時間 (14:30下校)	26 ミュージックタイム 生活科校外学習 (第4公園)



### 提出物のお願い

- ① 児童環境カード
- ② 引き取り確認カード (水色)
- ③ 緊急連絡・保健調査票
- ④ 結核健康診断問診票
- ⑤ 心臓病調査票
- ⑥ 健康診断に関する保健調査票

「はい・いいえ」の記入漏れ、印漏れのないようにしてください。

記入が終わり次第、茶色の袋にまとめて入れて、**早め**に提出してください。

◎最終締め切り日

**4月15日(月)**

※年度初めの名簿等の作成に関わる大切な提出物のため、必ず締め切り日を守ってください。よろしくお願ひします。