



明正小学校だより

～輝く笑顔と光る汗 つながる心とつながる手と手～

http://school.city.koshigaya.saitama.jp/meisei_e/index.html

学校教育目標
心豊かで生き生きした子
めざす児童
思いやりのある子
自ら学んでいく子
たくましい子

スタートライン

校長

いよいよ今日から待ちに待った学校再開となりました。分散登校ということで、手探りの再開ではありますが、日本中の皆さんの努力のおかげで緊急事態宣言が全面解除され、何とか登校できることになりました。長い間、やりたいことや行きたいところがあるのを我慢して「ステイ・ホーム」に協力して下さった方たち、医療現場で命をかけて戦って下さった方たち、生活必需品の流通を支えて下さった方たちに心から感謝いたします。本当にありがとうございます。まだまだ油断はできませんが、感染防止に留意しながら子どもたちの学力保障のため、教職員一同最大限の努力をしていきたいと思っております。

子どもたちが楽しみにしていた行事や取組が中止になったり、延期になったりして残念ですが、まずは授業をしっかりと行い、3密に気をつけてできることから徐々に取り組みたいと思います。まず、前年度の未指導分をチャレンジタイムで指導していきます。分散登校のため、時間が足りず、ロング昼休みを利用して昼のチャレンジタイムも週に一度設定して補っていきます。「9月入学」案も見送りになったということで、ますます一つ一つの授業が重要になってきます。子どもたちのため、「学力保障」と「心のケア」を中心にしっかりと取り組んでまいります。

臨時休校中に先生方がたくさん動画をつくってくれました。家にいる間も、少しでも学習できるようにと、いろいろ考え、工夫しながら作ってくれました。各学年で2本から3本ずつ作成し、HPにもアップしました。すでにご覧になった方もいると思いますが、動画を見られる環境のある方は、ぜひ分散登校中にも繰り返し見ていただき、学習の定着に活用していただきたいと思っております。国語・算数・理科・生活・体育・音楽など様々な教科で作成しており、先生方のたっぷりの愛情が伝わってくる動画ばかりです。また、担任の先生がオンライン会議や電話で一人ひとりの健康観察もしてくれました。短い時間でしたが一人ひとりの児童の顔が見えたり話したりできる貴重な機会となりました。手際よくとはいきませんでしたでしたが、体は離れていても心はつながることができたのではないかと思います。

これからの4週間は分散登校なので、全員がそろるのは6月29日になります。もう少しの我慢です。新しいクラスで新しい友達と仲良く過ごすことを目標に、感染防止に気をつけながら、一日一日を大切に過ごしていきたいと思っております。保護者の皆様、地域の皆様、これからもご理解、ご協力のほどよろしくお願ひいたします。

目指す学校像 家庭・地域と協働して子どもたち一人ひとりを大切に、あたたかで元気な学校

今月の生活目標

明るく先に元気な声であいさつをしよう



今後の行事予定について(6/1現在)

・7月1・2日の授業参観・懇談会(中止)

※授業参観・懇談会の代わりに、8月上旬、保護者の方との個人面談を予定しています。

・4～6年埼玉県学力・学習状況調査(中止)

・校内硬筆競書会(6/22～24)

・5年林間学校(越谷市の林間学校は中止)

※明正小学校では、11/25に日帰りで筑波山にて山登りを行います。

感染症拡大防止策について

明正小学校では新型コロナウイルス感染症拡大防止のため、以下のような対策を行います。

【各ご家庭へのお願い】

- ・児童の体調等を毎日、検温カードへ記入し、登校する日にご提出いただきます。(家庭でのうがい・手洗いの励行をお願いします)
- ・マスクを着用し登校させてください。
- ・発熱(37.5℃を目安)や風邪の症状、体調不良の場合は、登校を見合わせてください。(欠席にはなりません)

【学校において】

- ・児童に休み時間ごとの石鹸を用いた手洗いを実施させます。
- ・教職員によるドアノブや手すり等の消毒(次亜塩素酸ナトリウム水溶液で1日1回以上)、換気等で、感染経路を断ちます。
- ・1クラス20名以下とし、座席間を1～2m確保します。また、対面型の学習隊形にならないようにします。
- ・ハンドソープとアルコール消毒液を常設します。(ハンドジェルなどは、安全・管理面を考慮し、児童に持参させることはご遠慮ください)

【給食において】

- ・配膳前の手洗い(石鹸を使って2回)、手や配膳台のアルコール消毒をします。
- ・全児童にエプロン・三角巾・マスクを着用させ、飛沫感染防止を行います。(全児童分の白衣がないため、ご家庭にあるエプロン等を持たせてください)
- ・自分の給食は自分で配膳させます。
- ・配膳・食事中の会話は控え、自分の席で正面を向いて食べます。

※その他、必要に応じて、感染症拡大防止に努めて参ります。

6月の行事予定



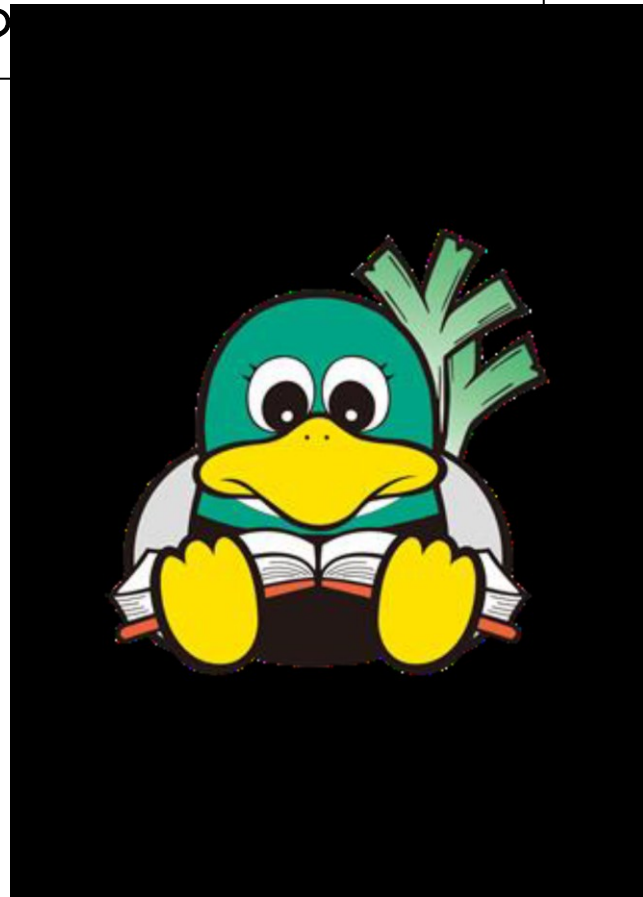
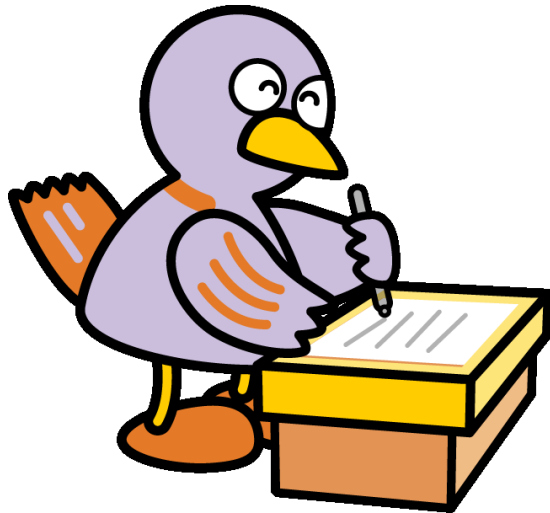
日	曜	行事等	グループ
1	月	分散登校開始(～26日) 全校講話朝会(放送) 学校費徴収金引落日(予備日10日)	A
2	火	全校講話朝会(放送)	B
3	水	ロング・チャレンジ(13:15～13:30)	A
4	木		B
5	金	発育測定(6年生)	A
6	土		
7	日		
8	月	発育測定(6年生)	B
9	火	わたしの志ノート 発育測定(3・5年生)	A
10	水	わたしの志ノート 発育測定(3・5年生) ロング・チャレンジ(13:15～13:30)	B
11	木	自己肯定感ノート 発育測定(2・4年生)	A
12	金	自己肯定感ノート 発育測定(2・4年生)	B
13	土		
14	日		
15	月	発育測定(1年生) 家庭からの書類確認日	A
16	火	発育測定(1年生) 家庭からの書類確認日	B
17	水	ロング・チャレンジ(13:15～13:30)	A
18	木		B
19	金		A
20	土		
21	日		
22	月	特別日課(15:30下校) 校内硬筆競書会(～24日)	B
23	火		A
24	水	ロング・チャレンジ(13:15～13:30)	B
25	木		A
26	金		B
27	土		
28	日		
29	月	通常登校開始	
30	火	全校講話朝会(放送)	

学力保障について

明正小学校では授業時間以外に、朝やお昼の時間使って、昨年度末の未指導内容や臨時休校中の学習を補うミニ学習会を行います。

- ・朝のチャレンジタイム（8：20～8：35）
- ・ロング・チャレンジ（13：15～13：30）

※ロング・チャレンジは、6月中の



携帯電話・スマートフォン等について

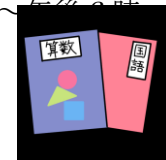
本校では、紛失や集中力の低下を防ぐため、学校に必要なもの以外は持ってこないことになっています。しかし、保護者の判断で携帯電話やスマートフォンを持たせなければならない場合、校長まで申請をお願いします。必要な場合は担任までお知らせいただければ、申請書をお渡しします。基本的な内容については以下の通りです。

- 1 登校中及び学校内ではランドセルから出しません。許可証と共にランドセル内にしまっておきます。
- 2 下校中もどうしても必要な時のみに限ります。
- 3 紛失・破損等があっても学校は一切責任をとることができません。

令和2年度教科書展示会について

小・中学校で使用する教科書の見本をご覧ください。

- 1 日時 令和2年6月12日（金）～6月27日（土）
 - ・日曜日は休館 午前9時～午後8時
 - ・土曜日は午後4時まで
 - ・入場は終了30分前まで
- 2 会場 越谷市教育センター
※新型コロナウイルス感染拡大防止対応により、会場が増林地区センターから変更されました。（増林地区センター、教育センター共に同一敷地内）
- 3 問合せ 越谷市教育センター（TEL 960-4150）



自動車でのお迎えについて

自動車でのお迎えは、体調不良の児童引き取りを除き、基本的にはお断りしております。児童の安全確保のためです。
なお、昨年度は路上駐車が多く、近隣の方に多大なご迷惑をおかけしました。何卒、ご理解・ご協力をよろしくお願い致します。