



# 南越小だより

発行 越谷市立南越谷小学校

〒343-0845 越谷市南越谷4-21-1 TEL 048-988-5582

ホームページアドレス <http://school.city.koshigaya.saitama.jp/minamikoshigaya-e/>

夢や希望をもって新たなスタートに

在籍児童数(4/10現在)

1年	136名	4年	138名
2年	141名	5年	156名
3年	157名	6年	136名
なかよし	7名		
合計	871名		



小崎 賢司

満開の桜も新緑の若葉にかわりつつあるなか、令和5年度が始まりました。本日入学した137名の新1年生の皆さん、ご入学おめでとうございます。また、2年生から6年生の皆さん、進級おめでとうございます。令和5年度は、児童数871名、28学級でのスタートとなります。

私は、このたびの人事異動により、この南越谷小学校の校長として着任いたしました、小崎賢司（おざき けんじ）と申します。地域をあげて子どもたちの教育に熱心に取り組んでいる南越谷小学校の校長を拝命いたしましたことをこの上ない喜びと感じると同時に、身の引き締まる思いです。この3年間は、新型コロナウイルス感染症対策で多くの制約がありましたが、西田知巳前校長先生、そして歴代の先生方が築いてきた本校の伝統をさらに継続・発展させるとともに、時代の変化にも柔軟に対応しながら、新たな南越谷小学校を創っていけるよう、誠心誠意、努めてまいりたいと思います。どうぞよろしくお願いいたします。

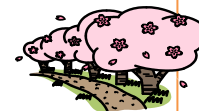
さて、本日、新年度を迎えて目を輝かせて登校してきた子どもたちを校門で出迎えました。その姿からは、夢や希望をもって新たなスタートを切った強い決意を感じ取ることができ、我々教職員一同もその夢や思いの実現に向けて全力で子どもたちを支えていかなければという思いを強くもちました。この1年、子どもたち一人一人が自分自身の確かな成長を実感できるよう、教職員一同、教育活動の充実に取り組んでまいります。子どもたちの成長には、学校での教育のみならず、各ご家庭での教育・地域の皆様方のお力添えが欠かせません。学校・家庭・地域が情報を共有し、子どもたちの成長を共に支える「みなみの教育（共育）」の具現化に向け、皆様方のご協力をお願いいたします。

- よく考え進んで学ぶ子・・・**み**ずから学ぶ
- きまりを守り社会につくす子・・・**な**かよく活動
- 健やかで粘り強い子・・・**み**なぎる力

新型コロナウイルスの完全終息とは言えない状況の中で迎えた新学期。マスクの着用が原則不要(マスクの着脱はご家庭の判断を尊重)となるなど、感染対策は新たな局面に移行しつつありますが、まだまだ不安感を完全に拭い去るまでには至っていない状況と考えます。南越谷小学校の学区は、東武スカイツリーラインとJR武蔵野線が交差し、商業施設や病院・公的機関が点在する中核市越谷の要衝であること、871名の児童が在籍する大規模な学校であること等を鑑み、今後も慎重な対応を心がけ、安心・安全を最優先に教育活動を進めていきたいと思えます。感染対策に関しましては、各ご家庭で様々なお考えをお持ちのことと思いますが、本校のこうした環境・状況等を踏まえ、これまで同様ご理解とご協力をお願いいたします。

学校における感染対策緩和措置については、国や県・市教委からの通知を踏まえながら、市内感染者数及び本校の状況や近隣の学校の状況等から総合的に判断し、適宜お知らせしてまいります。引き続き、ご理解とご協力をお願いいたします。

令和5年度 南越谷小学校 教職員一覧表



## 書類提出について

新年度に替わりましたので、「家庭環境票」、「緊急連絡・保健調査票」、「健康診断に関する保健調査票」を各ご家庭に一旦返却いたします。内容を確認していただき、変更（連絡先、兄弟の学年・組など）がありましたら訂正の上、担任にお戻しください。また、引き取り確認カードのご記入もお願いします。昨年度のものは、今年度提出されたものと差し替えて、学校で破棄させていただきます。提出期限は13日（木）です。よろしくお願いいたします。

## 留守番電話

越谷市立小中学校において、留守番電話機能（録音機能なし）が設定されています。今年度より、午後5時45分～翌朝午前7時30分です。（長期休業期間は、午後4時45分～翌朝8時15分。土日・祝日、学校閉庁日は終日。）

## 今年度の主な行事予定について

現時点では、以下のように予定していますが、変更になる場合もあります。実施方法等は時期が近くなりましたらお知らせいたします。

授業参観	5月12日(金)
林間学校(5年生)	7月27日(木)～28日(金)
修学旅行(6年生)	9月20日(水)～21日(木)
秋季運動会	10月28日(土)
学校公開日	11月25日(土)

## 給食費の引き落とし

給食費は、月4000円になります。別途通知の通り、4・5月分を5月8日（月）に8000円がゆうちょ銀行の口座から引き落としされます。引き落としの際、10円の手数料がかかります。

## 4月の生活目標

今月の生活目標は、「元氣なあいさつをしよう」です。感謝の気持ちや元氣なことが相手に伝わるあいさつができるよう、ご家庭でも声掛けをお願いします。

4月の行事予定については、裏面に掲載しています。