



白梅っ子

学校教育目標
「健康を笑顔に表す白梅の子」
たくましい子…【汗いっぱい】
おもいやる子…【笑顔いっぱい】
かしこい子…【知恵いっぱい】



創立151年
児童数
517名

越谷市立大袋小学校 学校だより
令和6年度4月号
越谷市大竹147番地
TEL 048(974)7756 FAX 048(974)7755

生活目標
元気よく あいさつや
返事をしよう

「令和6年度 新たな気持ちで」

～ ご入学・ご進級おめでとうございませう～

校長 重岡 勝之

色とりどりに咲く花々と共に、登校する子供たちを迎える季節となりました。保護者の皆様におかれましては、お子様のご入学・ご進級おめでとうございませう。心よりお喜び申し上げます。

私は、今年度、校長2年目を迎えました重岡勝之と申します。どうぞよろしくお願いいたします。

さて、令和6年度の大袋小学校は、新1年生93名を迎え、児童数517名、教職員44名でスタートしました。希望と期待をもって迎えた新年度、新しい出会いを大切に、新鮮な気持ちの中で、基本理念のもと、目指す児童像の実現に向け、活気ある教育実践に努めてまいります。また、私といたしましては、白梅っ子のみんなが「自分大好き、友達大好き、学校・地域大好き」と思えるようになってほしいと考えています。そのために、一人一人の自己肯定感を高め、人と関わる力を身につけ、自分で考え主体的に行動できる力を伸ばしていきたいと思ひます。

今年度も保護者・地域の皆様の温かく、心強いご支援を賜りますようお願い申し上げます。

★ 基本理念

「学校は子どもの尊い命と無限の可能性をあずかるところ！」

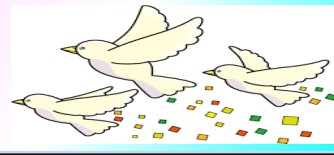
- 学校教育目標(目指す児童像)「健康を笑顔に表す白梅の子」
①たくましい子(体育)②おもいやる子(徳育)③かしこい子(知育)
- 目指す学校像
「汗と笑顔が光り、アイデアあふれる学校」
①汗いっぱい、(体育)②笑顔いっぱい、(徳育)③知恵いっぱい(知育)
★フットワーク、ネットワーク、チームワーク!
- 目指す教師像
①熱意と②創意と③誠意で勝負!「ONE TEAM 大袋小 Teachers!」

お願い

越谷市立小中学校では、留守番電話機能を設定しています。これは、教職員の長時間にわたる在校時間の縮減や負担軽減を図り、法令に則り、教職員の勤務時間を適正に管理することをねらいとしています。本校の留守番電話設定時刻は、午後5時45分～翌朝午前8時00分までとなります。また、欠席等の連絡は、保護者連絡アプリすぐーるでお願いいたします。なお、緊急の場合には、越谷市教育センターにて、平日は午後7時00分まで電話を受け付けております。電話番号は、048-960-4150です。(ふれあいデー、臨時会議中等も留守番電話設定となっている場合があります。)

教職員人事異動のお知らせ

【転退職】



【転入・新規】



令和6年度教職員の紹介

校長	教頭	教務主任		
通級指導教室・副教務	音楽担当	理科担当		
養護教諭	学校事務主査	栄養教諭		
学年	学級	1組	2組	3組
1年				
2年				
3年				
4年				
5年				
6年				
しらうめ				

- ★校務主事: ★学校業務員:
- ★特別支援学級支援員: ★通常学級支援員:
- ★学校司書: ★通常学級支援員:
- ★学校相談員: ★スクールカウンセラー:
- ★初任者拠点校指導教員: ★スクールサポートスタッフ:

日	曜	行事予定
4	木	
5	金	～4月7日まで春休み
6	土	
7	日	
8	月	第1学期始業式 3時間授業 入学式
9	火	3時間授業 通学班編成・一斉下校
10	水	3時間授業 発育測定2、6年しらうめ
11	木	給食開始 発育測定1、5年 1、2年4時間授業(1年:5/9まで、2年は、5/2まで)
12	金	避難訓練(第1次行動) 発育測定3、4年 ふれあいデー(16時40分～留守番電話設定)
13	土	
14	日	
15	月	あいさつ運動 PTA 新旧理事会
16	火	5年ころの劇場(5年給食を食べて出発)
17	水	委員会活動
18	木	全国学力・学習状況調査(国・算)(6年) 歯科検診
19	金	全学年5時間授業、授業参観・懇談会(第5校時公開) 6年生保護者中学校選択制説明会(授業参観後) 1年生を迎える会
20	土	
21	日	
22	月	6年全国学力調査(質問)
23	火	全学年4時間授業・給食有 (市教育研究会)
24	水	1・3・5年交通安全教室 クラブ活動
25	木	教育相談日(4月)
26	金	2～6年5時間授業 離任式
27	土	
28	日	
29	月	昭和の日
30	火	全校講話(5月)

【5月の主な行事】

- 2日:越谷市防災の日(児童引き渡し訓練)14時～
- 7日:2年通常授業開始 PTA 総会資料掲載日
- 9日:埼玉県学力・学習状況調査(456年)
- 20日:PTA 会費集金日

今後の状況により、変更になる場合もあります。

本校では、デジタル化を推進し、保護者の皆様への連絡や情報を学校ホームページ、保護者連絡アプリすぐーるにて進めて参ります。